



捏出對教育的想像

成為教育**改變者**

2018年臺灣實驗教育工作者培育計畫



教育部指導

臺灣實驗教育推動中心

Taiwan Experimental Education Center

實驗教育是什麼？

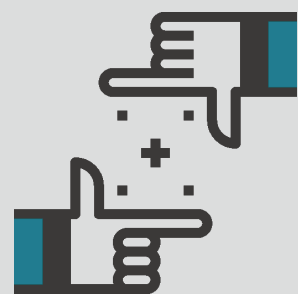
特色



打破現有教育框架



以學習者為主體



有特定教育理念



強調自主學習

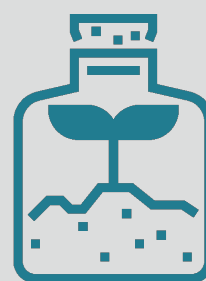
目的



保障學生學習權



保障家長選擇權



實踐教育創新



促進多元發展

實驗教育讓教育有更多可能！

實驗教育分三種

種類

學校型態實驗教育

公立學校委託
私人辦理

非學校型態實驗教育

公立



私立



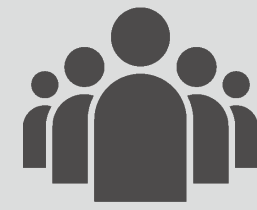
公辦民營



機構



團體



個人



例如

屏東
地磨兒國小

苗栗
全人實驗中學

宜蘭
慈心華德福實驗中小學

臺北市
影視音
實驗教育機構

濃宇蒙特
梭利

在家
自學

法源

《學校型態實驗教育實施條例》

《公立高級中等以下學校委託
私人辦理實驗教育條例》

《高級中等以下教育階段非學校型態
實驗教育實施條例》

這三個條例被統稱為「實驗教育三法」

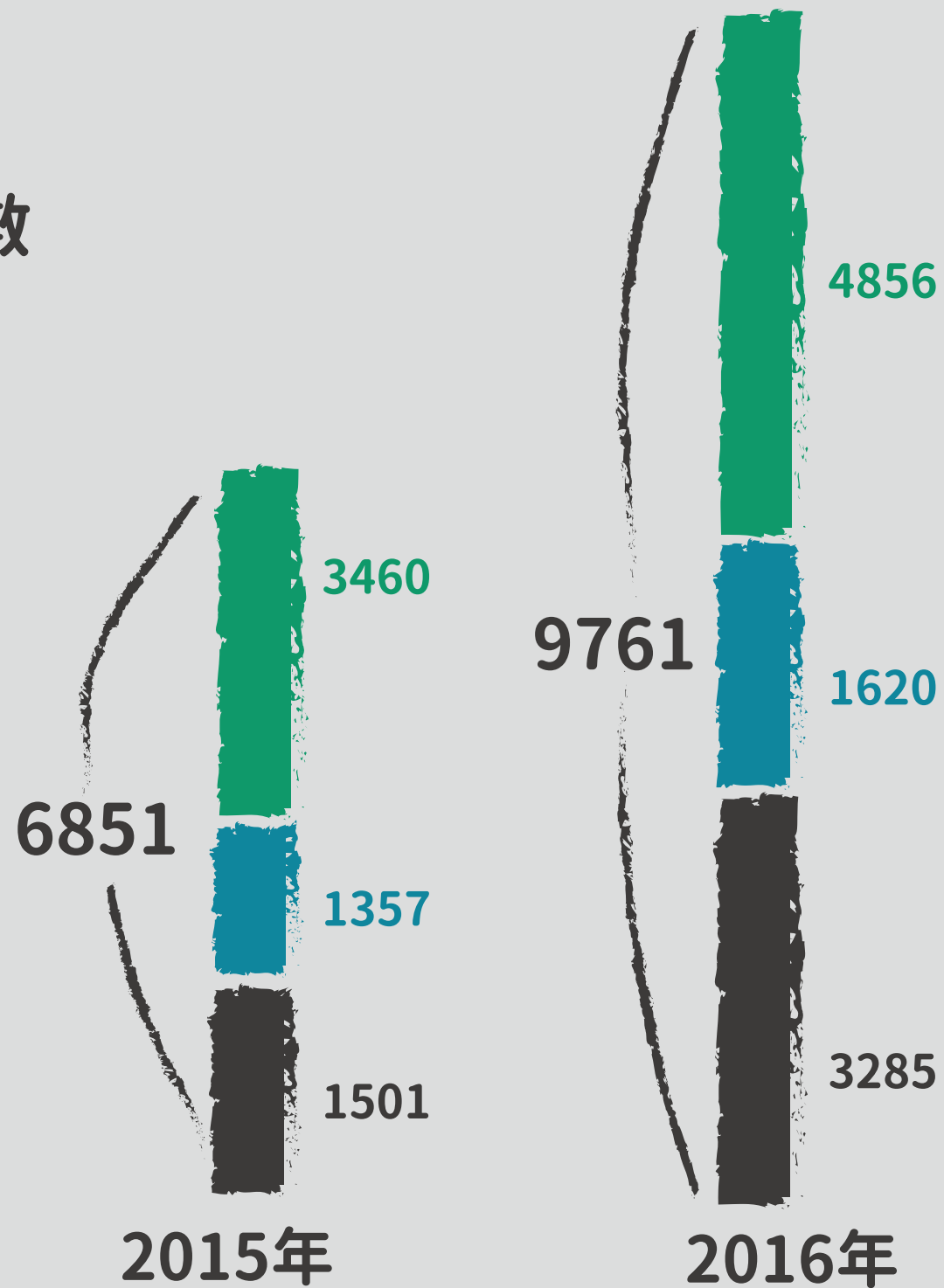
2014年通過「實驗教育三法」後...

實驗教育學生數

非學校型態

公立學校委託
私人辦理

學校型態



實驗教育學生數

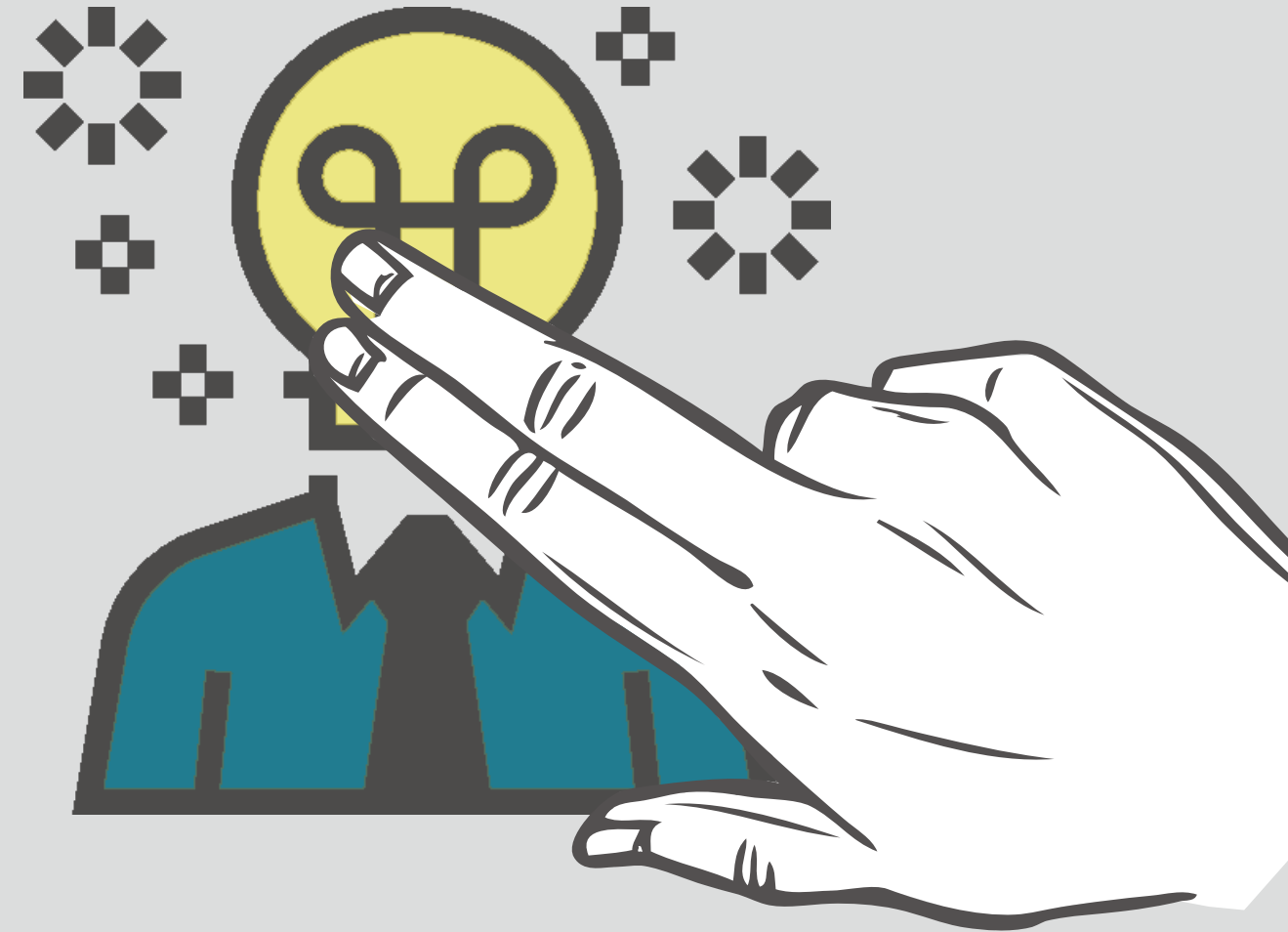
逐年增加

實驗教育成為
許多家長的

教育新選擇！

然而，實驗教育卻面臨...

1. 資源供給少
2. 教育訓練成本高
3. 傳統師資難為實驗教育場域所用
4. 師資招募不易
5. 人才流動率高
6. 公立學校轉型教師需再增能



師資培育 成為實驗教育的關鍵議題

實驗教育工作者 培育計畫

開啓師資培育的另一種可能

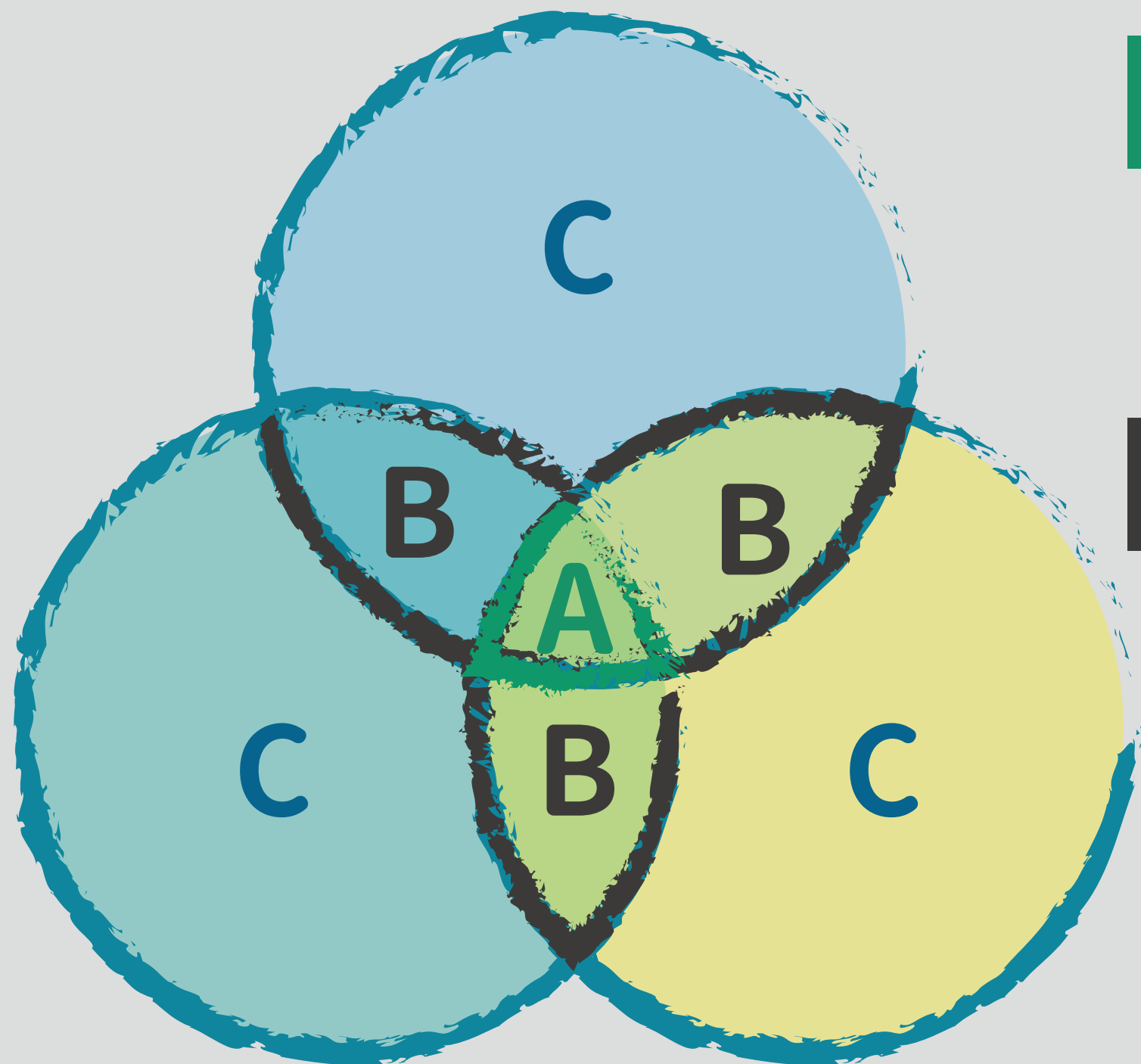
共享資源

多元交流

開放參與

自主學習

培育計畫共有3種課程模式



Input

A.基礎通識

培育實驗教育核心思維與能力

Output

B.組課共學

發展專業能力的自主性

Practice

C.場域實習

實踐與反思教育理念

實驗教育概論 & 另類教育哲學

探索各種實驗教育
釐清自身教育理念

自主學習專題

運用不同學習策略
實踐小組專題

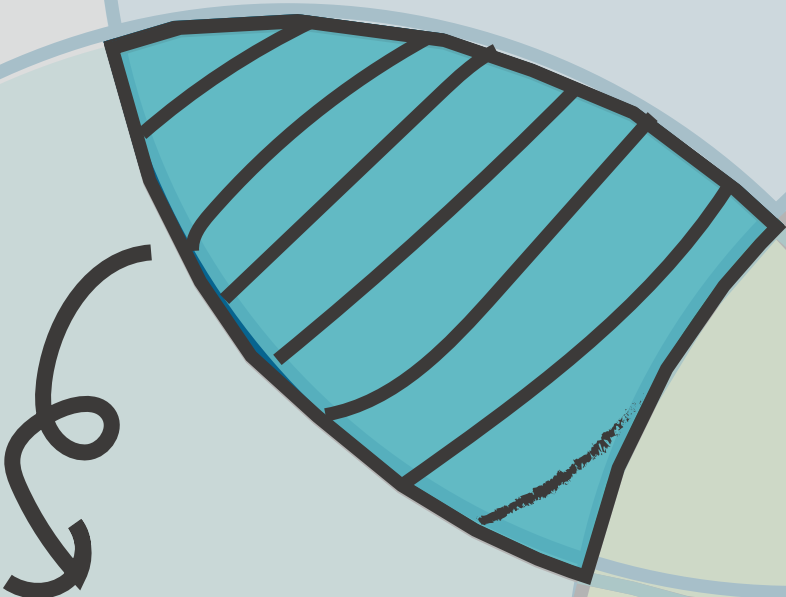
個體與群體多元性

看見差異與多樣性
實踐共好、互助思維

生命對話與探究

以同理心促進生命對話
反思行動的可能性

基礎通識



組課共學

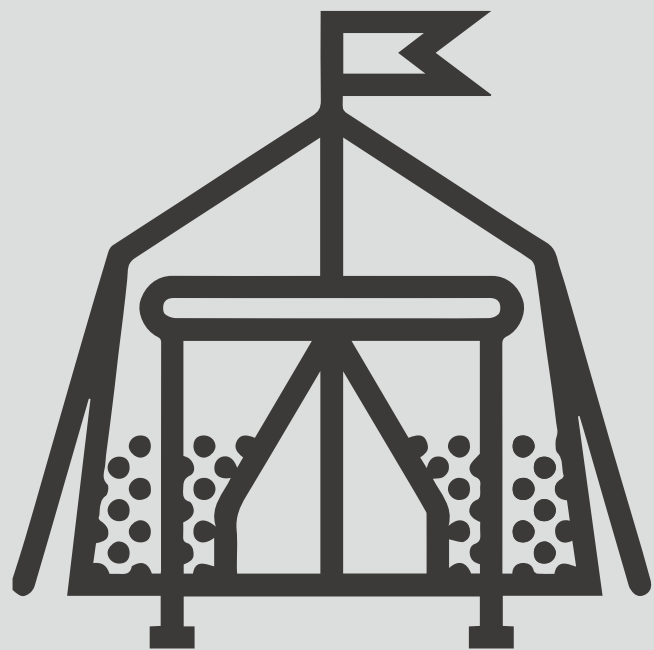
- 1.學員自行尋找夥伴，
形成共學小組。
- 2.小組成員共同規劃共學主題。
- 3.與導師討論，釐清學習方向。
- 4.以讀書會、工作坊、旅行、
參訪等方式進行學習。
- 5.本計畫提供資源支持學習計畫。



場域實習

- 1.中心提供各類實驗教育實習媒合清單。
- 2.學員從名單中接洽或自行尋找實習單位。
(註：已在實驗教育單位工作者可選擇在職實習)
- 3.實習過程由淺入深：
行政協助→學習者觀察→學習活動規劃→實作反思
- 4.自主徵詢實習單位資深工作者為導師。
- 5.一對一師徒制引導現場實作。

除了這些課程外，還有...



共識營

兩天一夜，
凝聚導師與學員的
共識與情感。



成果分享 與專題發表

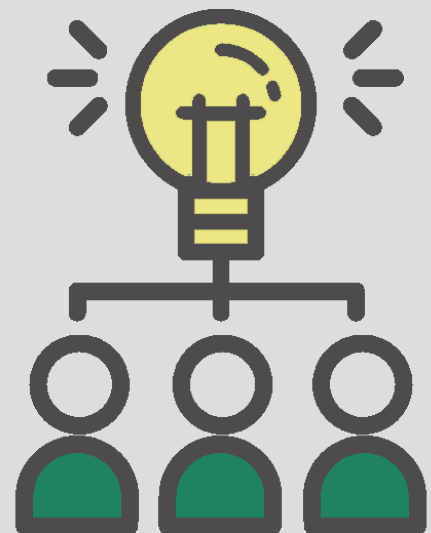
由學員共同規劃，
分享學習經驗



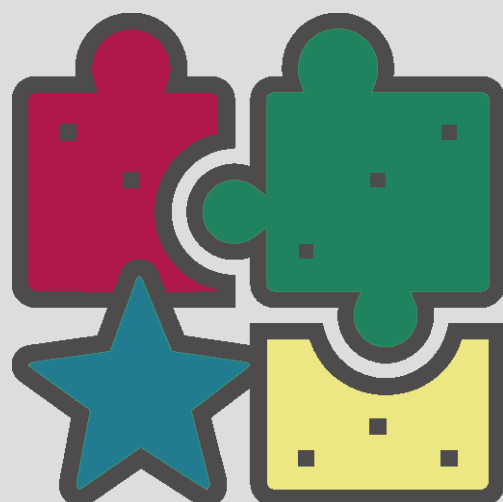
學習歷程討論與評量會

於期初、期中、期末各舉行一次。
參與成員包含學員夥伴與課程導師。
從不同觀點了解自身學習狀況，藉由回饋調整方向。

參與這個培育計畫，你會**經歷**...



實驗教育基礎思維
與核心能力的養成



多元、開放、自主
的學習環境



六個月的現場實習



各類型實驗教育
資深工作者的支持與陪伴



來自多元背景的夥伴網絡



結業證書

課程資訊

修業時間

2018年4月~2019年1月

基礎通識 | 每月兩週末，總共120小時

組課共學 | 平日週間晚上，總共105小時

場域實習 | 平日週間白天，總共396小時

費用

學費18,000元，
食宿、交通自付。

課程地點

以台北為主，視需要
到各地進行。

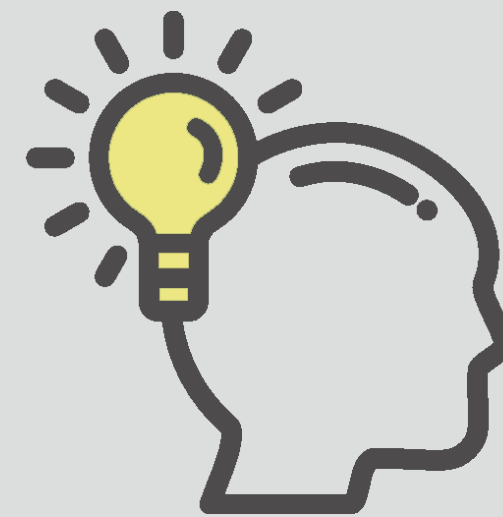
這個計畫，誰**適合報名**？



實驗教育工作者



具實驗教育熱忱之學生



具實驗教育熱忱
之社會人士



共學或自學家長



具實驗教育熱忱之教師

報名資訊

Step1

至中心網站填寫線上報名表單

Step2

通過書面審核者由中心寄發面試通知

Step3

於網站公告錄取學員名單

詳情請見中心網站 teec.nccu.edu.tw





教育部指導

臺灣實驗教育推動中心

Taiwan Experimental Education Center